

bauroc
ПОВСЮДУ В СТРОИТЕЛЬСТВЕ



КАТАЛОГ ПРОДУКЦИИ



Vauroc AS – крупнейший в Северной Европе производитель изделий из ячеистого бетона. Современные заводы по производству изделий из ячеистого бетона предприятия, начавшего производственную деятельность в 2001 году, расположены в Эстонии, Латвии и Литве. Изделия мирового уровня, изготовленные из ячеистого бетона на заводах Vauroc, продаются во всех странах Балтии и Северной Европы, а также в Исландии, Германии и Швейцарии.

Ячеистый бетон – известный за рубежом как autoclaved aerated concrete (ячеистый бетон автоклавного твердения) или, сокращенно, AAC – легкий и в то же время прочный каменный материал с пористой структурой на базе минерального сырья. Ячеистый бетон производится и совершенствуется в мире более 80 лет и является простым в применении строительным материалом, подходящим для работ как внутри, так и снаружи здания. Современный ячеистый бетон обладает рядом преимуществ по сравнению с другими строительными материалами: великолепная энергоэффективность и огнестойкость, хорошая звукоизоляция, стойкая, не изменяющаяся со временем конструкция.

В наши дни, когда крайне важными темами являются устойчивое строительство и низкое воздействие на окружающую среду, приятно сознавать, что по своему углеродному следу современный ячеистый бетон сравним со строительными материалами из дерева. Причина столь низкого воздействия на окружающую среду – в рачительном использовании природных ресурсов.

Блоки ECOTERM+, предназначенные для строительства однослойных массивных наружных стен, на протяжении многих лет имели наибольший удельный вес в нашем ассортименте, при этом Vauroc является единственным в Балтии и Скандинавии производителем, который предлагает такое уникальное изделие. В то же время, в результате постоянного развития продуктов, за долгие годы деятельности предприятия номенклатура изделий во много раз увеличилась. В дополнение к широкому спектру блочных изделий, мы предлагаем армированные перемычки, панели перекрытий и стеновые панели, сухие смеси для установки изделий, инструменты и вспомогательные средства. Исходя из особенностей здания, мы предлагаем подходящие решения для строительства противопожарных стен и многослойных стен с высокой звукоизоляцией.

Торговая марка vauroc символизирует широкий ассортимент строительных материалов из современного ячеистого бетона высшего класса, которые находят применение во всех сферах строительства, начиная с жилых домов и заканчивая сельскохозяйственными и промышленными зданиями. „Bau“ - по-немецки „строительство“, вторая половина названия, „goc“, означает, что мы изготавливаем все свои строительные изделия из каменного материала – ячеистого бетона.

vauroc воплощает все те позитивные ценности и характеристики, которые мы культивировали с самого начала производства:

vauroc означает устойчивый, экологичный минеральный строительный материал с низким воздействием на окружающую среду и без содержания аллергенов.

vauroc означает гарантированные показатели качества наших изделий, которые отвечают самым высоким требованиям европейских стандартов.

vauroc продолжает активное развитие продуктов, чтобы и дальше предлагать клиентам решения, отвечающие лучшим стандартам производства строительных материалов.

Обладая многолетним опытом команда нашего предприятия работает во имя того, чтобы проектировать и строить было как можно удобнее. Мы дополняем существующие и создаем новые каталоги BIM, инструкции по проектированию и установке. Комплектуем и поставляем грузы в точном соответствии с очередностью строительства, поэтому выбор изделий vauroc означает слаженное протекание процесса строительства и качественный конечный результат.

vauroc – комплексное решение в любой сфере строительства.



КОМПЛЕКСНОЕ РЕШЕНИЕ

Комплексное решение bauroc для строительства частного дома: однослойная наружная стена из блоков ECOTERM+ без дополнительного утепляющего слоя, несущие внутренние стены из блоков CLASSIC или HARD, легкие перегородки из перегородочных плит ELEMENT, перекрытия проёмов из ПЕРЕМЫЧЕК bauroc, а межэтажные перекрытия и покрытия из ПАНЕЛЕЙ ПЕРЕКРЫТИЙ bauroc.

Благодаря размерам изделия bauroc легко совместимы друг с другом и процесс строительства напоминает сборку игрушечных домиков из конструктора LEGO. Дом строится быстро, а все узлы и соединения просты и надёжны. Как результат — долговечный, надёжный и энергоэффективный каменный дом.

Изделия bauroc подходят для строительства энергоэффективных домов (домов с низким энергопотреблением, пассивных домов и домов с энергопотреблением с близким к нулевому), поскольку в них сочетаются уникальные свойства ячеистого бетона, такие как отличная теплоизоляция, способность накапливать тепло и воздухопроницаемость. Экономии расходов на отопление способствуют тщательно продуманные и опробованные на практике герметичные и теплоизолирующие конструктивные узлы. Дом, построенный из изделий bauroc, прост по своей конструкции, недорог в строительстве и эксплуатации и отлично подходит для нашего северного климата.

- | | |
|-----------------------------|--------------|
| 1. наружные стены | |
| 2. внутренние несущие стены | 5. перемычки |
| 3. перегородки | 6. лестницы |
| 4. перекрытия | 7. покрытия |



bauroc ECOTERM+

Благодаря хорошим показателям в части теплопроводности ($\lambda=0,072$ Вт/мК) блоки bauroc ECOTERM+ являются уникальными на рынке Эстонии – однослойные стены, выполненные из блоков толщиной 500 и 375 мм не требуют дополнительного утепления.

Несмотря на большие размеры, блоки обладают лёгким весом и удобны в использовании. Стены из блоков ECOTERM+ 500 и 375 подходят для возведения наружных стен домов с низким и почти нулевым энергопотреблением.

Стены из блоков ECOTERM + 300 с дополнительным утеплением 200 мм – лучший выбор для возведения наружных стен пассивных домов.



Изделие	U-показатель
ECOTERM+ 500	0,15 Вт/(м²·К)
ECOTERM+ 375	0,20 Вт/(м²·К)
ECOTERM+ 300	0,25 Вт/(м²·К)

Изделие	Размеры, мм	кг/шт	шт/м²	шт на поддоне	м² на поддоне	Вес поддона, кг	Расход клея	Армирование
ECOTERM+ 500	600x500x200	24,3	8,3	24	2,88	650	11,7	2xА40, 2,86 м/м²
ECOTERM+ 375	600x375x200	18,2	8,3	32	3,84	650	9,0	2xА40, 2,86 м/м²
ECOTERM+ 300	600x300x200	14,6	8,3	40	4,80	650	7,5	2xА40, 2,86 м/м²

Технические характеристики

Сухая плотность	300 кг/м³ (±25 кг/м³)
Нормализованная прочность (средняя)	1,8 Н/мм²
Теплопроводность λ_{10dry}	0,072 Вт/(м·К)
Теплопроводность λ_{Design}	0,08 Вт/(м·К)
Усадка	≤0,3 мм/м
Реакция на воздействие огня	Класс А1
Огнестойкость	REI 240

bauroc CLASSIC

Блоки bauroc CLASSIC представляют собой блоки из лёгкого бетона прочностью на сжатие 3,0 МПа и могут использоваться в строительстве повсеместно. Подходит для возведения как несущих, так и ненесущих внутренних и наружных стен.

При возведении наружных стен, благодаря низкой теплопроводности высококачественного газобетона bauroc, стены bauroc всегда имеют лучшее тепловое сопротивление при той же толщине, чем стены из любого другого каменного материала.

По сравнению с другими строительными блоками блоки bauroc CLASSIC всегда легче (меньше нагрузка на фундамент и перекрытия), теплоизолирующие (меньше счета за отопление) и доступны по цене.



Изделие	Размеры, мм	кг/шт	шт/м ²	шт на поддоне	м ² на поддоне	Вес поддона, кг	Расход клея	Армирование
CLASSIC 300	600x300x200	20,7	8,3	40	4,80	840	7,5	2xA40, 2,86 м/м ²
CLASSIC 250	600x250x200	17,2	8,3	48	5,76	840	6,5	2xA40, 2,86 м/м ²
CLASSIC 200	600x200x200	13,8	8,3	56	6,72	785	5,7	1xA80, 1,43 м/м ²
CLASSIC 150	600x150x200	10,3	8,3	80	9,60	840	4,9	1xA80, 1,43 м/м ²
CLASSIC 100	600x100x200	6,9	8,3	120	14,4	840	3,0	1xA40, 1,43 м/м ²

Технические характеристики

Сухая плотность	425 кг/м ³ (±30 кг/м ³)
Нормализованная прочность (средняя)	3,0 Н/мм ²
Теплопроводность λ_{10dry}	0,10 Вт/(м·К)
Теплопроводность λ_{Design}	0,11 Вт/(м·К)
Усадка	≤0,3 мм/м
Реакция на воздействие огня	Класс А1
Огнестойкость	В зависимости от ширины REI 240/EI 240 ... EI 90

bauroc ELEMENT

Благодаря большим габаритам 600x400, перегородки ELEMENT строятся быстрее, чем любая другая блочная или каменная перегородка. На 1 м² стены приходится всего 4,2 перегородочных плит.

Перегородки ELEMENT изготовлены из газобетона сухой плотностью 475 кг/м³ и прочностью на сжатие $f_b = 3,0$ Н/мм². Плиты производятся в четырех вариантах ширины (150, 100, 75 и 50 мм). Самые тонкие плиты ELEMENT шириной 50 и 75 мм подходят для выравнивания старых стен, возведения каминных ограждений и ограждений для каменки сауны, а также шкафов и полок.



Изделие	Размеры, мм	кг/шт	шт/м ²	шт на поддоне	м ² на поддоне	Вес поддона, кг	Расход клея	Армирование
ELEMENT 150	600x150x400	23,1	4,2	40	9,6	940	2,6	1×A80, 1,43 м/м ²
ELEMENT 100	600x100x400	15,4	4,2	60	14,4	940	1,7	1×A40, 1,43 м/м ²
ELEMENT 75	600x75x400	11,5	4,2	80	19,2	940	1,3	1×A40, 1,43 м/м ²
ELEMENT 50	600x50x400	7,7	4,2	104	25,0	940	0,9	

Технические характеристики

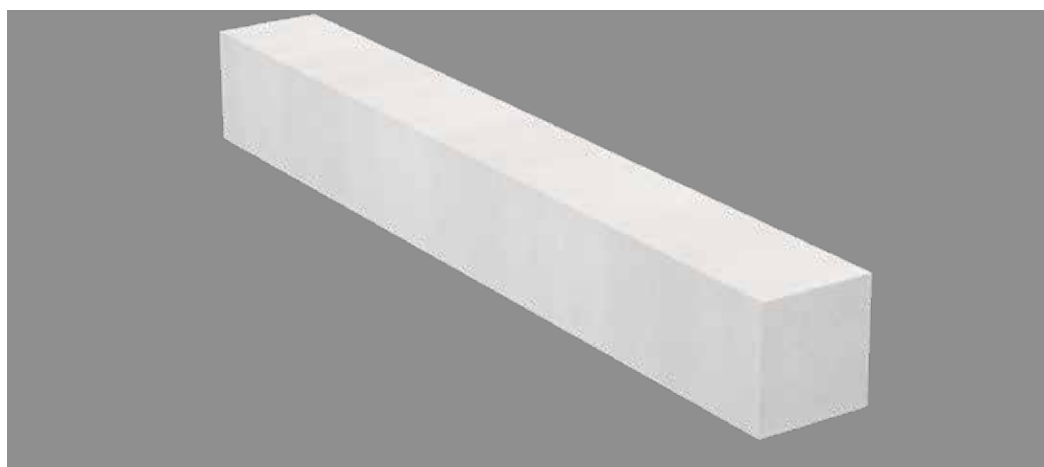
Сухая плотность	475 кг/м ³ (±25 кг/м ³)
Нормализованная прочность (средняя)	3,0 Н/мм ²
Теплопроводность λ_{10dry}	0,11 Вт/(м·К)
Теплопроводность λ_{Design}	0,125 Вт/(м·К)
Усадка (мм/м)	≤0,3 мм/м
Реакция на воздействие огня	Класс А1
Огнестойкость	Ширина 150мм: EI 240; ширина 100мм: EI 120; ширина 75мм: EI 60

ПЕРЕМЫЧКА bauroc

ПЕРЕМЫЧКИ используются для перекрытия оконных и дверных проемов. Длины перемычек до 6 м и типовой несущей способности 15...30 кН/м достаточно для опирания панелей перекрытий непосредственно на перемычки без дополнительного ряда блоков.

Перемычки выполнены из газобетона сухой плотностью 525 кг/м³ и имеют трехмерный стальной каркас, обеспечивающий несущую способность перемычки.

Перемычки не должны нагружаться сосредоточенными нагрузками. Перемычки изготавливают длиной 1,2...6,0 м и высотой 200, 400 или 600 мм. Как правило, для перемычек длиной до 2 м требуется опорная поверхность не менее 20 см с каждого конца, для перемычек длиной 2,4...4 м требуется опорная поверхность длиной 25 см, для перемычек длиной более 4 м требуется опорная поверхность длиной 30 см. В дополнение к несущим перемычкам мы также предлагаем ненесущие перемычки шириной 100 мм.



Ширина x Высота (мм)	Длина перемычки, мм									
	1200	1600	2000	2400	3000	3600	4000	4400	5200	6000
	Максимальная ширина проёма									
	900	1200	1600	1900	2500	3100	3500	3800	4600	5400
100 x 200						
150 x 200	•/10	•/ 20	•/ 20							
200 x 200		•/ 25	•/ 20	•/ 20	••/ 15					
250 x 200		•/ 25	•/ 20	•/ 20	••/ 15					
300 x 200		•/ 25	•/ 25	•/ 25	••/ 15					
375 x 200		•/ 25	•/ 25	•/ 25	••/ 15					
500 x 200		•/ 25	•/ 25	•/ 25	••/ 15					
150 x 400				• / 20	• / 15					
200 x 400		••/ 30	••/ 30	••/ 25	•/ 20	•/ 15	•/ 15			
250 x 400		••/ 30	••/ 30	••/ 30	•/ 25	•/ 20	•/ 20	••/ 20		
300 x 400		••/ 30	••/ 30	••/ 30	•/ 30	•/ 20	•/ 20	••/ 20		
375 x 400		••/ 30	••/ 30	••/ 30	•/ 30	•/ 25	•/ 25	• / 25		
500 x 400		••/ 30	••/ 30	••/ 30	•/ 30	•/ 25	•/ 25	•/ 25		
200 x 600									••/ 12	••/ 11
250 x 600									••/ 18	••/ 13
300 x 600									••/ 20	••/ 15
375 x 600									••/ 25	••/ 25
500 x 600									••/ 25	••/ 25

• – в наличии на складе, •• – по заказу, / – за наклонной линией указана несущая способность перемычки кН/м

bauroc UNIVERSAL 200/300

Блоки UNIVERSAL имеют гладкие торцевые поверхности, что позволяет укладывать блоки как плашмя (ширина стены 300 мм), так и ребром (ширина стены 200 мм).

bauroc UNIVERSAL 200/300 – это универсальные легкие блоки, которые можно использовать при возведении несущих и ненесущих стен различных зданий от частных домов до сельскохозяйственных построек. При кладке расход составляет всего 5,6 блоков/м². Таким образом, легкие

блоки UNIVERSAL подходят для использования на крупных строительных площадках, где важно быстрое возведение стен шириной 200 мм по недорогой цене.

Для монтажа блоков можно использовать как КЛЕЙ ДЛЯ БЛОКОВ bauroc, так и обычный кладочный раствор. При кладке наружных стен на раствор необходимо учитывать потери тепла через швы. Этого не происходит при кладке на КЛЕЙ ДЛЯ БЛОКОВ bauroc.



Изделие	Размеры, мм	кг/шт	шт/м ²	шт на поддоне	м ² на поддоне	Вес поддона, кг	Расход клея	Армирование
UNIVERSAL 200/300 (ребром)	600x200x300	18,2	5,6	40	7,2	750	3,6	1xА80, 1,43 м/м ²
UNIVERSAL 200/300 (плашмя)	600x300x200	18,2	8,3	40	4,8	750	7,5	2xА40, 2,86 м/м ²

Технические характеристики

Сухая плотность	375 кг/м ³ (±25 кг/м ³)
Нормализованная прочность (средняя)	2,5 Н/мм ²
Теплопроводность λ_{10dry}	0,09 Вт/(м·К)
Теплопроводность λ_{Design}	0,10 Вт/(м·К)
Усадка	≤0,3 мм/м
Реакция на воздействие огня	Класс А1
Огнестойкость	Ширина 300mm - REI 240. Ширина 200mm – REI 180/EI 240

bauroc **HARD**

Блоки bauroc HARD представляют собой строительные блоки с прочностью на сжатие 5,0 МПа. Блоки HARD используются для строительства стен с повышенными требованиями к несущей способности.

Блоки HARD также можно использовать для возведения стен подвала. Блоки HARD в наружных стенах зданий нуждаются в дополнительном утеплении. Блоки производятся в трех вариантах ширины (300 мм; 250 мм; 200 мм).



bauroc **ACOUSTIC**

bauroc ACOUSTIC – это блоки с самой высокой плотностью в сорimente продукции bauroc.

bauroc ACOUSTIC идеально подходит к применению в несущих и ненесущих внутренних стенах с повышенными требованиями к звукоизоляции. Для возведения межквартирных перегородок рекомендуем использовать многослойные стеновые конструкции из ACOUSTIC (Rw 55 дБ). ACOUSTIC 250 также можно использовать для возведения стены шириной 200 мм (высота блока составляет 250 мм.)



Изделие	Размеры, мм	кг/шт	шт/м ²	шт на поддоне	м ² на поддоне	Вес поддона, кг	Расход клея	Армирование
HARD 300	600x300x200	26,0	8,3	40	4,80	1060	7,5	2xА40, 2,86 м/м ²
HARD 250	600x250x200	21,7	8,3	48	5,76	1060	6,5	2xА40, 2,86 м/м ²
HARD 200	600x200x200	17,3	8,3	56	6,72	985	5,7	1xА80, 1,43 м/м ²
ACOUSTIC 250	600x250x200	23,3	8,3	48	5,76	1095	6,5	2xА40, 2,86 м/м ²
ACOUSTIC 150	600x150x200	14,0	8,3	80	9,60	1095	4,9	1xА80, 1,43 м/м ²
ACOUSTIC 100	600x100x200	9,3	8,3	120	14,4	1095	3,0	1xА40, 1,43м/м ²

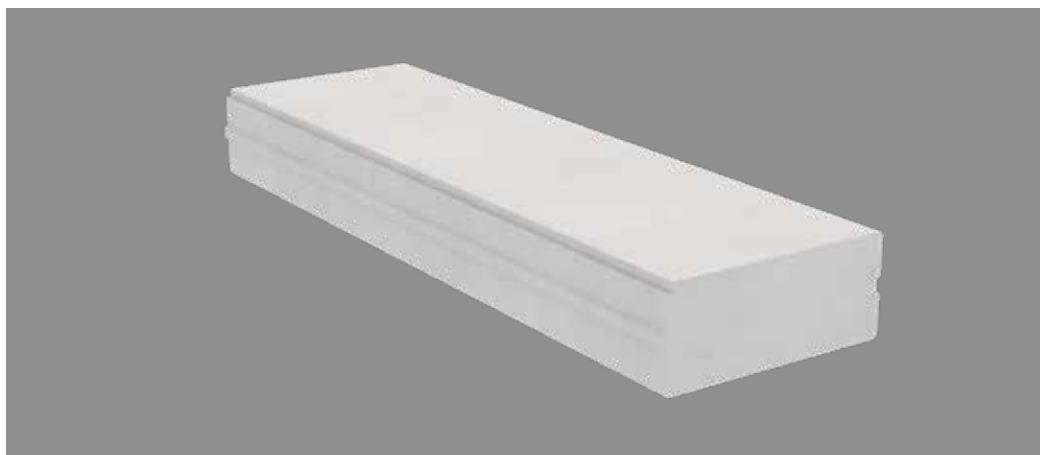
Технические характеристики	HARD	ACOUSTIC
Сухая плотность	535 кг/м ³ (±30 кг/м ³)	575 кг/м ³ (±30 кг/м ³)
Нормализованная прочность (средняя)	5,0 Н/мм ²	4,0 Н/мм ²
Теплопроводность λ_{10dry}	0,13 Вт/(м·К)	0,14 Вт/(м·К)
Теплопроводность λ_{Design}	0,145 Вт/(м·К)	0,155 Вт/(м·К)
Усадка	≤0,3 мм/м	≤0,3 мм/м
Реакция на воздействие огня	Класс А1	Класс А1
Огнестойкость	REI 240	REI 240 - EI 120

bauroc ПАНЕЛЬ

ПАНЕЛИ bauroc предназначены для использования в качестве несущих и теплоизолирующих элементов перекрытий и покрытий жилых зданий. Панели также можно монтировать под углом, т.е. их можно успешно использовать и в домах со скатными крышами.

Панели содержат соответствующий арматурный каркас для обеспечения несущей способности панелей. Высота

панели 250мм, ширина 600мм*). Панели изготавливаются длиной до 6 м (точная длина 5969 мм), шаг по длине 0,2 м (точный шаг 199 мм). Поскольку высота панелей составляет 250 мм и отличается от обычной высоты блоков bauroc - 200 мм, рекомендуется в наружных стенах на высоте перекрытий использовать блоки bauroc MASK, высота которых также составляет 250 мм.



Технические характеристики

Ширина *)	600 мм
Высота	250 мм
Длина	макс. 6 м (5969 мм) мин. 1,2 м (1193 мм), шаг 0,2 м(199 мм)
Несущая способность	5,0 - 6,5 кН/м ²
Сухая плотность	525 ± 25 кг/м ³
Прочность газобетона (N/mm ²)	3,8 Н/мм ²
Теплопроводность λ_{10dry}	0,13 W/(m·K)
Теплопроводность λ_{Design}	0,145 W/(m·K)
Реакция на воздействие огня	Klass A1
Огнестойкость	REI 90

*) В дополнение к панелям шириной 600 мм мы также производим узкие панели шириной 300 мм, которые предназначены для использования между двумя панелями шириной 600 мм или в качестве крайней панели.



bauroc MASK

Блоки bauroc MASK имеют размеры 580x200x250 (длина x ширина x высота) и изготовлены из газобетона той же плотности, что и ПАНЕЛИ bauroc.

Блоки MASK используются для «достройки» стен на высоте потолочных панелей. Торцы блока bauroc MASK без канавок.

Блоки предназначены для установки на тонком т.н. на клеевом шве, что возможно благодаря ровной поверхности и точным размерам блоков. Клеевые швы препятствуют образованию мостиков холода, обеспечивают лучшую герметичность и придают кладке большую прочность.



Изделие	Размеры, мм	кг/шт	шт/м ²	шт на поддоне	м ² на поддоне	Вес поддона, кг	Расход клея
MASK	580x200x250	20,6	6,9	48	6,96	1000	7,5



bauroc У-БЛОК

У-БЛОКИ bauroc используются для создания бетонных поясов, увеличивающих жесткость конструкций, а также в качестве опорных участков для панелей, балок деревянных перекрытий, мауэрлатов и т.д. У-БЛОКИ bauroc также используются для изготовления монолитных перемычек на строительной площадке.

bauroc У-БЛОКИ изготавливаются из ячеистого бетона плотностью 300 кг/м³, 375 кг/м³ и 450 кг/м³. У-БЛОКИ выпиливаются из bauroc блоков соответствующей ширины после их автоклавной обработки.



Изделие	Размеры, мм				
	Длина	Ширина	Высота	Глубина желоба/ ширина	
U - 500	500	500	200	150	200
U - 375	500	375	200	150	200
U - 300	500	300	200	150	150
U - 250	500	250	200	150	150
U - 200	500	200	200	150	120



СТУПЕНИ bauroc

Ступень представляет собой заготовку из армированного газобетона (без отделки). Лестница со ступенями из камня не горит и не скрипит при эксплуатации.

Элементы лестниц изготавливаются из газобетона плотностью сухой плотностью 525 кг/м³. Доступны 3 стандартные длины 880 мм, 980 мм и 1080 мм, также можно заказать специальные длины до 1,2 м. Высота всегда 175 мм, а ширина 300 мм. При необходимости лестничные элементы могут быть укорочены на месте. Из лестничных элементов можно построить как закрытые, так и открытые снизу лестницы на угловых балках.



ГАЗОБЕТОННЫЙ КЛЕЙ **bauroc**

ГАЗОБЕТОННЫЙ КЛЕЙ **bauroc** представляет собой мелкозернистый минеральный раствор для кладки блоков и перегородок **bauroc**, изготовленный из мелкозернистого кварцевого песка и белого цемента. Имеются клеевые смеси для летнего и зимнего использования. Зимнюю клеевую смесь можно использовать при температуре наружного воздуха до -10°C . Изделие продается в виде сухой смеси в бумажных мешках по 25 кг.



РЕМОНТНАЯ СМЕСЬ **bauroc**

РЕМОНТНАЯ СМЕСЬ **bauroc** – это сухая минеральная смесь, основным компонентом которой является измельченная крошка из блоков **bauroc**. Изделие предназначено для заполнения канавок в стенах и трубах под кабели и трубы, а также для ремонта выбоин и неровностей перед отделкой стен. Имеются смеси для летнего и зимнего использования. Зимнюю смесь можно использовать при температуре наружного воздуха до -10°C . Продукт реализуется в виде сухой смеси в бумажных мешках по 20 кг.



bauroc EASYFIX

bauroc EASYFIX – это однокомпонентный полиуретановый клей, для строительства ненесущих перегородок (внутренних стен) из перегородочных плит **bauroc** или из блоков **bauroc** в качестве альтернативы вместо клея **bauroc**. Клей **bauroc EASYFIX** не подходит для возведения несущих стен и наружных стен. Преимуществами клея **bauroc EASYFIX** являются более чистая и удобная работа и более быстрый темп строительства, поскольку отпадает необходимость в приготовлении раствора.



ВСПОМОГАТЕЛЬНЫЕ МАТЕРИАЛЫ **bauroc**

Арматура Murfor Compact-A		Murfor используется для армирования кладки из блоков bauroc и перегородочной плитки. В одном рулоне 30 м арматуры, доступна ширина 40 и 80 мм.
Алюминиевые стержни		Используются для взаимной фиксации соприкасающихся блочных стен bauroc и перегородок из плит bauroc ELEMENT .
Фиксирующие пластинки		Используются для взаимной фиксации перегородочных плит bauroc ELEMENT в ходе кладки.
Деформационная скоба для стены		Используется для фиксирования деформационных швов.
Скоба для углов		Используется для соединения стен из разных материалов.

РУЧНЫЕ И ЭЛЕКТРИЧЕСКИЕ ИНСТРУМЕНТЫ bauroc

КАРЕТКА ДЛЯ КЛЕЕВОГО РАСТВОРА bauroc (ширина: 500, 375, 300, 250, 200, 150 мм.)		Каретка для клея предназначена для нанесения клеевой смеси bauroc на поверхность блоков в ходе кладочных работ. С помощью каретки клей наносится равномерным слоем, что обеспечивает одинаковую толщину швов кладки.
КОВШИ ДЛЯ КЛЕЕВОГО РАСТВОРА bauroc (ширина: 50, 75, 100, 150, 200 мм)		Эффективный инструмент на случай строительства коротких и сложной конфигурации стен. Служит также для нанесения клея на перегородочные плиты bauroc ELEMENT.
Электрофреза		Для фрезерования пазов в горизонтальных швах кладки для укладки арматуры. Также можно фрезеровать пазы для укладки электропроводов и труб небольшого диаметра.
РУЧНАЯ ФРЕЗА bauroc		Ручной инструмент для фрезерования пазов для укладки арматуры в горизонтальных швах кладки и электропроводов. Режущее лезвие имеет ширину 20 мм и глубину 40 мм.
ТЁРКА bauroc		Используется для разглаживания неровностей на стенах из ячеистого бетона. Перед укладкой каждого следующего ряда блоков необходимо выровнять поверхность кладки с помощью тёрки.
Сменное лезвие для тёрки		Сменные лезвия доступны размерами 15×35 см
РАШПИЛЬ bauroc		Рашпиль используют, например, для зачищения поверхности кладки от затвердевшего клея, а также для выравнивания поверхностей стен.
Сверло по газобетону (Диаметр 80 мм и 120 мм.)		Сверло для образования отверстий для электрических розеток и выключателей. Также возможно сверлить отверстия в стену bauroc для проведения вентиляционных труб и водопроводов.
НОЖОВКА bauroc		Применяется для нарезки неполномерных блоков

РУЧНЫЕ И ЭЛЕКТРИЧЕСКИЕ ИНСТРУМЕНТЫ **bauroc**

Угольник		При нарезке неполномерных блоков с помощью ножовки рекомендуем применять специальный угольник. Применение угольника обеспечивает гладкость отрезаемой поверхности и необходимый угол разреза.
Шнур-причалка		Элементарное вспомогательное средство для выполнения кладочных работ
Резиновый молоток, белый		Резиновый молоток необходим для точной установки блоков
Вилы для погрузки поддонов с блоками		Вилы для погрузки – необходимое приспособление для подъёма поддонов с блоками с помощью крана. Поднимать допускается только блоки, упакованные в оригинальную упаковку.
Ручной захват для блоков		Удобное вспомогательное средство для поднятия тяжёлых блоков. Подходит для ширины блоков 300...500 мм.
Венчик для миксера		В сортименте имеются венчики с двумя различными наконечниками PROF 100×480 mm ja SDS 100×500 mm.
Электрическая ленточная пила		Предназначена для распиловки блоков bauroc на стройплощадке. Очень хорошая точность распиловки. Можно пилить под различными углами и выпиливать дугообразные поверхности. Доступна в двух вариантах – модель MBS 650 (высота изделия, подлежащего нарезке 650 мм) и модель MBS 510 (высота изделия 510 мм).

ВИНТ bauroc



Резьба ВИНТА bauroc имеет специальную форму для использования в пористых материалах. ВИНТ bauroc можно вкручивать прямо в стену из блоков bauroc, не высверливая предварительно отверстие.

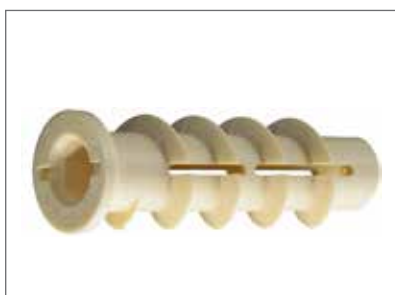
ВИНТ bauroc подходит для крепления решетки, деревянной обшивки и настенной мебели к стене из пористого бетона. При определении необходимого количества винтов рекомендуем учитывать

вес закрепляемого элемента и плотность блока, из которого выполнена стена.

Длина резьбы составляет 60 мм. Винт имеет диаметр 8,0 мм и потайную головку с шлицем Torx 30. Винт имеет специальное покрытие CorrSeal, которое защищает его от коррозии. Предлагаются винты различной длины: 65 мм (100 шт в коробке), 90 мм, 110 мм и 130 мм (50 шт в коробке).

Блоки bauroc	Прочность на вырывание, kN	Поперечная нагрузка, kN
ECOTERM+ плотность материала 300 кг/м ³	0,24	0,30
CLASSIC плотность материала 425 кг/м ³	0,47	0,30
ACOUSTIC плотность материала 575 кг/м ³	0,75	0,30

КРЕПЕЖИ ДЛЯ ЛЁГКОГО БЕТОНА



В магазинах строительных материалов представлен широкий ассортимент шурупов и дюбелей различных производителей, подходящих для использования в стенах bauroc.

Более легкие картины также можно повесить на стены bauroc с помощью обычного строительного гвоздя.

Настенная мебель обычно крепится ВИНТАМИ bauroc. Такие элементы, которые необходимо время от времени подтягивать или разбирать, рекомендуется крепить капроновыми дюбелями. Особо тяжелые предметы, например, водонагреватели, рекомендуется закреплять через стену с помощью резьбового стержня.

Наименование крепежа	Места применения
Дюбель для лёгкого бетона KBT; KBTM 	Для крепления кухонной мебели, моек, радиаторов и т.д.
Нейлоновый дюбель NAT L 	Для крепления рам наружных дверей, карнизов, полок, зеркал и т.д.
ВИНТ bauroc 	Для крепления решетки, деревянной обшивки и настенной мебели
Дюбель рамный KAT N 	Для крепления решетки, рам внутренних дверей и окон, кухонной мебели, полок и т.д.
Резьбовой стержень + клеевая или заливочная масса	Для крепления рам противопожарных дверей, металлических рам, раковин,

Блоки bauroc	Прочность на вырывание, kN		
	Дюбель KBT 8	ESSVE винт для лёгкого бетона 8x200	Винт Heavy Load 10x185
ECOTERM+ плотность материала 300 кг/м ³	0,32	0,43	0,68
CLASSIC плотность материала 425 кг/м ³	0,61	0,55	2,51
ACOUSTIC плотность материала 575 кг/м ³	0,79	1,26	2,78

bauroc PRIMER (грунтовка)

bauroc PRIMER - это средство для грунтовки стен из газобетона перед оштукатуриванием и шпаклеванием, подходящее как для внутренних, так и для наружных работ. После высыхания бесцветный.

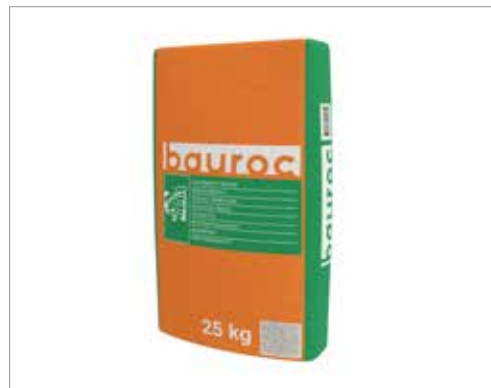
- Плотность ок. 1,1 кг/дм³.
- Расход концентрата 0,1 – 0,35 л/м², в зависимости от впитывающей способности базовой поверхности.
- Поставляется в виде концентрата в 10-литровых пластиковых канистрах, на полном поддоне 50 канистр. Для применения разбавить концентрат водой в соотношении 2 объемные части bauroc PRIMER и 1 объемная часть воды.



ЛЁГКАЯ БАЗОВАЯ ШТУКАТУРКА bauroc

ЛЕГКАЯ БАЗОВАЯ ШТУКАТУРКА bauroc – это минеральная армируемая легкая штукатурка для создания базового слоя на финишном слое кладки из газобетона для внутренних и внешних условий. Плотность отвердевшей смеси в сухом состоянии: 1,1-1,3 кг/дм³

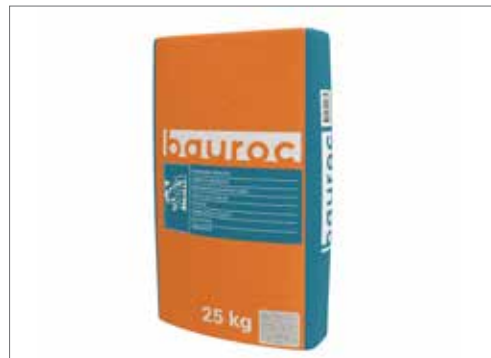
- Предел прочности при сжатии спустя 28 дней: CS II
- Прочность сцепления: >0,10 Н/мм², FP: B
- Теплопроводность $\lambda_{10, dry}$: ≤0,33 Вт/(м · К)
- Норма расхода ок. 1,2 кг/м²/мм.



ОТДЕЛОЧНАЯ ШТУКАТУРКА bauroc

ОТДЕЛОЧНАЯ ШТУКАТУРКА bauroc – это минеральная декоративная штукатурка для наружных работ со структурой бороздчатой штукатурки размером зерна 2мм.

- Плотность отвердевшей смеси в сухом состоянии: 1,6-1,7 кг/дм³
- Предел прочности при сжатии: CS IV
- Прочность сцепления с бетоном: > 0,3 Н/мм², FP: A,B
- Теплопроводность $\lambda_{10, dry}$: ≤0,61 Вт/(м · К)
- Норма расхода: зависит от сложности объекта и почерка мастера. На больших объектах с прямыми стенами расход составляет от 2,9 кг/м², в случае более сложных объектов реальный расход может составлять 3,5... 4 кг/м².



ШПАТЛЁВКА bauroc

ШПАТЛЕВКА bauroc – это мелкозернистая финишная шпатлевка для равномерного оштукатуривания кладки, неровных поверхностей или основной штукатурки как в сухих, так и во влажных помещениях, как во внутренних, так и в наружных условиях.

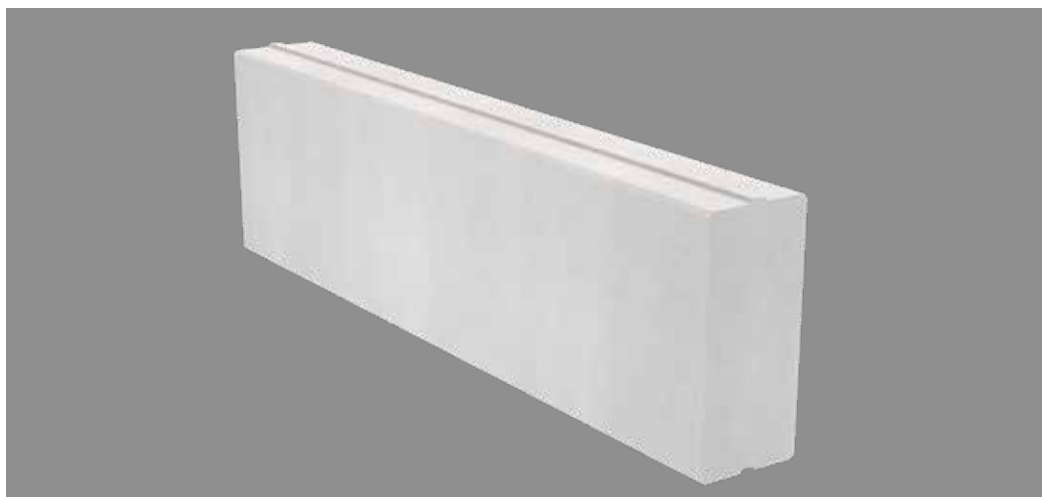
- Максимальный размер зерна 0,2 мм
- Плотность отвердевшей смеси в сухом состоянии: 1,4-1,5 кг/дм³
- Предел прочности при сжатии спустя 28 дней: CS IV
- Прочность сцепления: >0,40 Н/мм², FP: A,B
- Теплопроводность $\lambda_{10, dry}$: ≤0,45 Вт/(м · К)
- Норма расхода ок. 1,4–1,5 кг/м²/мм.



СТЕНОВАЯ ПАНЕЛЬ bauroc

СТЕНОВАЯ ПАНЕЛЬ bauroc — это армированная газобетонная панель, используемая для возведения несущих внутренних и наружных стен зданий. Основное применение панелей — промышленные и обычные противопожарные стены (EI), а также противоударные стены (EI-M) в логистических центрах и сельскохозяйственных зданиях.

СТЕНОВЫЕ ПАНЕЛИ bauroc также подходят для возведения внутренних и наружных стен любых других помещений, как отапливаемых, так и холодных. Панельные стены bauroc толщиной 250 мм и шире не требуют утепления в промышленных зданиях, теплопроводность панельных стен толщиной 250 мм $U = 0,57 \text{ Вт/м}^2\text{К}$.



Размеры			Огнестойкость		U, Вт/ (м ² К)	Транспортный вес		Расход клея, кг/м ²
Ширина, мм	Высота, мм	Макс. длина, мм	Вариант EI	Вариант EI-M		кг/м ²	бм панель кг/шт	
150	600	6	EI 240	x	0,9	107	389	0,45
200	600	6	EI 240	EI-M 90	0,7	141	511	0,60
250	600	6	EI 240	EI-M 180	0,57	176	634	0,74
300	600	6	EI 240	EI-M 180	0,49	211	760	0,89
375	600	6	EI 240	EI-M 180	0,4	263	943	1,12

Ширина	Основные места применения
150	EI240 огнеупорные стены, соответствие классу ударостойкости не требуется
200	Огнеупорные стены, класс EI-M 90 / EI 240
250	Огнеупорные стены, класс EI-M 180 / EI 240, подходят для наружных стен, U=0,57
300	Огнеупорные стены, класс EI-M 180 / EI 240, подходят для наружных стен, U=0,49
375	Огнеупорные стены, класс EI-M 180 / EI 240, подходят для наружных стен, U=0,4



КРЕПЕЖИ ДЛЯ СТЕНОВЫХ ПАНЕЛЕЙ



Крепёжный анкер для
стальной балки



Крепёжный анкер НМ 38/17
для профиля



Угловой анкер



Halfen НМ 38/17, без отверстий, для
стальной балки



Halfen НМ 38/17, с отверстиями, для
бетонного столба



Алюминиевый анкер LM-1A



Крепёжная основа LM-2A для планки



Планка для вертикального шва LM-1L

bauroc

ПОВСЮДУ В СТРОИТЕЛЬСТВЕ

Bauroc AS

Вяйке-Мяннику 3, 11216 Таллинн

Тел. 6799 080

www.bauroc.ee